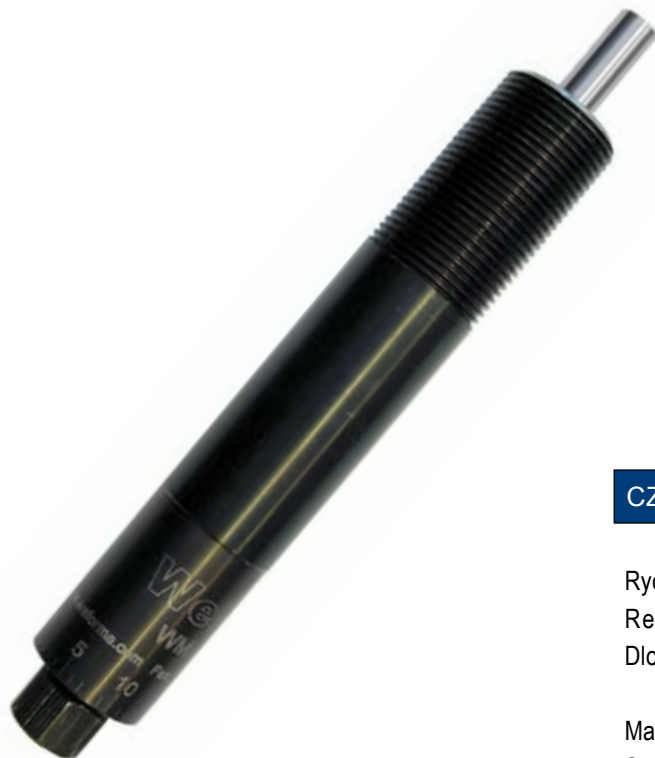


WM-V 10 - 70

Olejové Brzdy ▪ Olejowe Hamulce Posuwu ▪ Масляный тормоз сдвига
Előtolás Olajfékek ▪ Speed Controls



CZ VÝHODY

Rychlosti posuvu.....0,015 - 40 m/min
Regulace.....Plynulá
Dlouhá životnost.....Speciální těsnění + oleje
Pístnice z kalené nerezové oceli
Materiál.....Těleso: černěná speciální ocel
Speciální závitM 24 x 1,5; délka 40 mm

PL ZALETY

Prędkości posuwu.....0,015 - 40 m/min
Regulacja.....Płynna
Długa żywotność.....Uszczelnienie specjalne + oleje
Tłocznisko z hartowanej stali nierdzewnej
Materiál.....Powłoka ze specjalnej stali czernionej
Gwint specjalnyM 24 x 1,5; długość 40 mm

RU ПРЕИМУЩЕСТВА

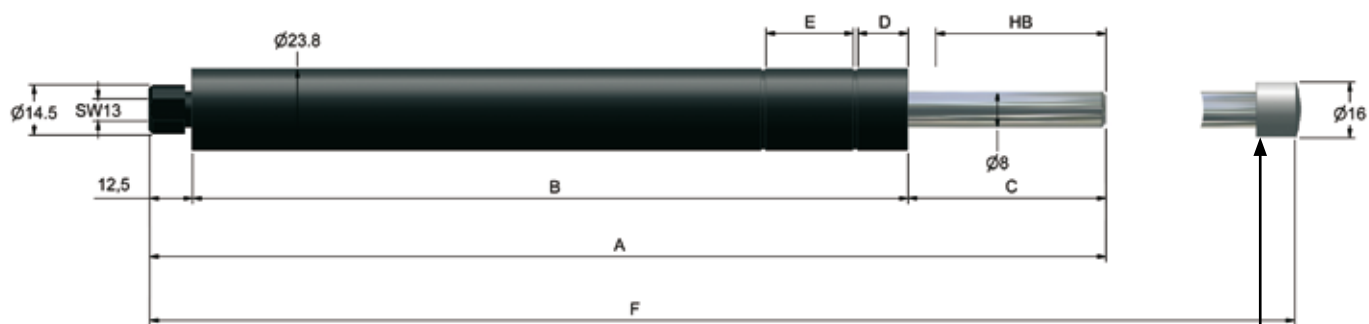
Скорость сдвига.....0,015 - 40 м/мин
Регулирование.....плавное
Большой срок службы.....Специальное уплотнение + масла
Стержень поршня из закаленной нержавеющей стали
Материал.....Корпус из брюнированной специальной стали
Специальная резьба.....M 24 x 1,5; длина 40 мм

HU ELŐNYÖK

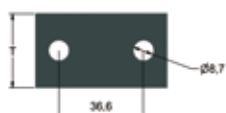
Előtolás sebességei.....0,015 - 40 m/perc
Szabályozás.....Folyamatos
Hosszú élettartam.....Speciális tömítés+olajok
Dugattyúrúd edzett rozsdamentes acélból készült
Anyag.....Speciális barnított acélból észült köpeny
Speciális csavarmenet.....M 24 x 1,5; hossza 40 mm

GB BENEFITS

Speed rates.....0,015 - 40 m/min
Adjustment.....Variable
Extended Life Time.....Special Seals + Oils
Piston rod: hardened stainless steel
Material.....Housing: black finish
Non standard threads.....M 24 x 1,5, length 40 mm



Pravouhľá príruha
 Kołnierz prawoskrętny
 Прямоугольный фланец
 Dérékszögkarima
 Rectangular flange



Šírka = T
 Szerokość = T
 Ширина = T
 Szélesség = T
 Thickness = T

„A“ připojit k označení artiklu
 „A“ dołączyć do oznaczenia artykułu
 „A“ присоединить к маркировке товара
 „A“ a cikkjelzéshez csatolandó
 Add „A“ after the part no.

Art. č. / Code: V10 - V30: 82013 / V40 - V70: 82043

ROZMĚRY • ROZMIARY • РАЗМЕРЫ • MÉRETEK • DIMENSIONS

	A	B	C	D	E	F	T
	mm	mm	mm	mm	mm	mm	mm
WM-V 10	161	128	21	21,5	25,4	166	32
WM-V 20	202	157	33	19,1	25,4	207	32
WM-V 30	278	208	58	14,6	25,4	283	32
WM-V 40	351	256	83	14,6	25,4	356	51
WM-V 50	417	298	106	14,6	25,4	422	51
WM-V 60	524	380	131	14,6	25,4	529	51
WM-V 70	584	415	156	14,6	25,4	589	51

TECHNICKÉ PARAMETRY • MOCE • МОЩНОСТЬ • TELJESÍTMÉNYEK • PERFORMANCE

	Zdvih Skok Подъем Emelés Stroke	Síla posuvu Síla posuvu Усилие сдвига Előtolás ereje Speed force		Rychlost posuvu Prędkość posuvu Скорость сдвига Előtolás sebessége Speed rates		Síla vratné pružiny Síla sprężny zwrotnej Возвратная сила пружины Visszahúzórugó ereje Return spring force		Hmotnost Masa Масса Súly Weight
		min. N	max. N	m / min -1	m / min -2	min. N	max. N	
		mm						
WM-V 10	13	25	3.700	12 – 40	0,015 – 15	12	28	350
WM-V 20	25	25	3.700	12 – 40	0,015 – 15	12	28	450
WM-V 30	50	35	3.700	12 – 40	0,015 – 15	15	32	550
WM-V 40	75	45	3.700	12 – 40	0,015 – 15	15	32	650
WM-V 50	100	45	3.700	12 – 40	0,015 – 15	15	32	800
WM-V 60	125	45	3.700	12 – 40	0,015 – 15	16	40	970
WM-V 70	150	45	3.700	12 – 40	0,015 – 15	16	40	1050

Rozsah teplot
 Zakres temperatur
 Пределы температур
 Hőmérséklettartomány
 Temperature

-20°C - +80°C

Příslušenství
 Akcesoria
 Принадлежности
 Tartozékok
 Accessories

Dorazová hlavice, pravouhľá príruha
 Głowica dociskowa, kołnierz prawoskrętny
 Упорная головка, прямоугольный фланец
 Útközési fej, dérékszögkarima
 Stop cap, Rectangular flange

Rozsah dodávky
 Zakres dostawy
 Объем поставки
 Megrendeléstartomány
 Included

1 Pojistný kroužek, Návod k provozu a údržbě
 1 Pierścień zabezpieczający, Instrukcja użytkowania i konserwacji
 1 стопорное кольцо, Руководство по эксплуатации и уходу
 1 Biztonsági karika, Kezelési és karbantartási útmutató
 1 Retaining ring, Instructions for use and assembly